

TERMOMETRI A DILATAZIONE DI GAS CASSA ACCIAIO

SERIE DN 80/100/150

DESCRIZIONE GENERALE

Termometro a dilatazione di gas inerte (Azoto) economico , ma affidabile e preciso.

Il funzionamento consiste in un bulbo, un capillare e una molla bourdon, questi componenti formano un circuito chiuso (elemento termometrico).

Le variazioni di temperatura modificano la pressione interna del bulbo causando lo spostamento della molla. La molla attraverso un braccio amplificatore trasmette lo spostamento al movimento, il quale a sua volta fa muovere l'indice.

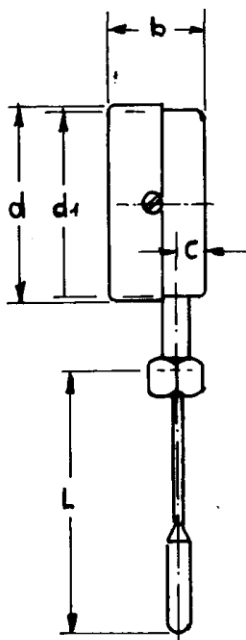


di Gemini G. e Gozzini Obizio snc

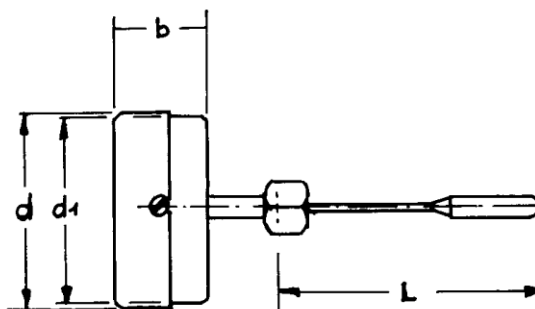
Via Ca' Treviglio n° 1/3 24040 Pontirolo Nuovo (Italy) Tel. 0363 880123 Fax. 0363 881133
Sito internet: www.termaf.it e-mail: info@termaf.it

ATTACCO DIRETTO

TIPO A



TIPO B



Attacco standard 1/2 gas

| DN | b | d | d1 | L Std. |
|-----|----|-----|-----|--------|
| 80 | 40 | 80 | 78 | 100 mm |
| 100 | 42 | 100 | 98 | 100 mm |
| 150 | 44 | 150 | 148 | 100 mm |



di Gemini G. e Gozzini Obizio snc

Via Ca' Treviglio n° 1/3 24040 Pontirolo Nuovo (Italy) Tel. 0363 880123 Fax. 0363 881133
 Sito internet: www.termaf.it e-mail: info@termaf.it

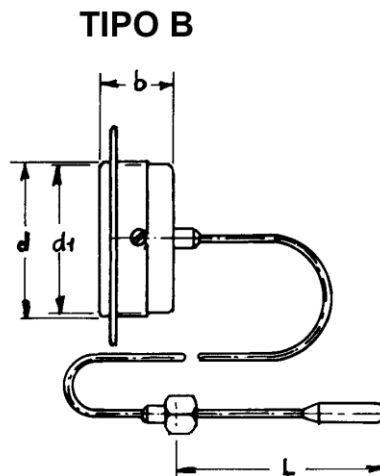
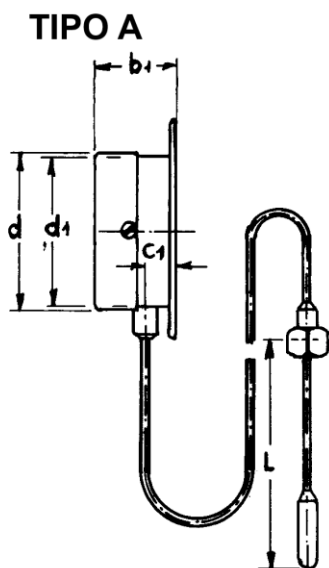


di Gemini G. e Gozzini Obizio snc

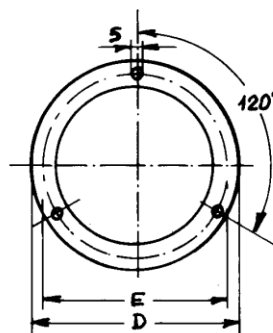
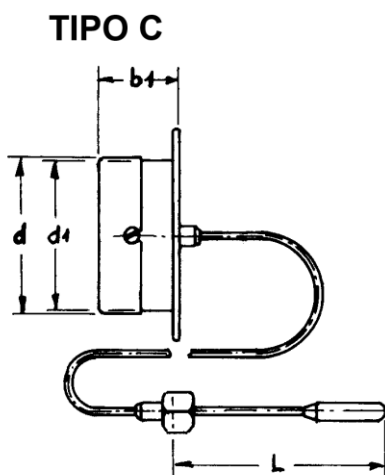
Via Ca' Treviglio n° 1/3 24040 Pontirolo Nuovo (Italy) Tel. 0363 880123 Fax. 0363 881133

Sito internet: www.termaf.it e-mail: info@termaf.it

ATTACCO REMOTO



Disponibile anche con staffa a "U"
per fissaggio a pannello



Attacco standard 1/2 gas

| DN | b | b1 | d | d1 | D | E | L Std. |
|-----|----|----|-----|-----|-----|-----|--------|
| 80 | 40 | 47 | 80 | 78 | 110 | 94 | 100 mm |
| 100 | 42 | 49 | 100 | 98 | 133 | 117 | 100 mm |
| 150 | 44 | 51 | 150 | 148 | 195 | 179 | 100 mm |



di Gemini G. e Gozzini Obizio snc

Via Ca' Treviglio n° 1/3 24040 Pontirolo Nuovo (Italy) Tel. 0363 880123 Fax. 0363 881133
 Sito internet: www.termaf.it e-mail: info@termaf.it

CARATTERISTICHE COSTRUTTIVE

Normativa di riferimento: EN 13190

Dimensione nominale in mm: 80, 100, 150

Campo di misura da -200 a 600°C

Classe di precisione: Cl. 2 secondo EN 13190

Temperatura Ambiente: -20+60°C

Sovratemperatura: 20% fino a 400°C - non ammessa per 500-600°C

Grado di protezione: IP 32 secondo IEC 529

Cassa: acciaio verniciato nero

Anello: acciaio cromato

Quadrante: in alluminio a fondo bianco, con graduazioni e numerazione in nero.

Lancetta: in alluminio di colore nero regolabile

Trasparente: vetro 2 mm

Elemento di misura: molla bourdon trattata termicamente

Elemento sensibile: Azoto

Capillare: Acciaio - Inox

Bulbo: Std. Ø 9, parte sensibile mm 65

OPZIONI

Quadrante con doppio scala °C/°F

Rivestimento armato capillare a spirale Ø 7 inox 304 - acciaio zincato - PVC

Pozzetti in ottone o inox AISI 316 con lunghezza su misura, con attacchi 3/8 Gas
1/2 Gas - 3/4 Gas



di Gemini G. e Gozzini Obizio snc

Via Ca' Treviglio n° 1/3 24040 Pontirolo Nuovo (Italy) Tel. 0363 880123 Fax. 0363 881133
Sito internet: www.termaf.it e-mail: info@termaf.it

LIMITE DI ERRORE secondo EN 13190
Applicabile per termometri bimetalli e a dilatazione

| CAMPO SCALA | CAMPO DI MISURA | LIMITE DI ERRORE CLASSE 2 |
|-------------|-----------------|---------------------------|
| 0 + 50 | 10...40 | 2 |
| 0 + 60 | 10...50 | 2 |
| -10 + 40 | -5...35 | 2 |
| -20 + 40 | -10...30 | 2 |
| - 40 + 40 | -30...30 | 2 |
| -40 + 80 | -30...70 | 4 |
| -50 + 50 | -40...40 | 2 |
| - 10 + 50 | 0...40 | 2 |
| -20 +50 | -10...40 | 2 |
| -10 + 60 | 0...50 | 2 |
| -20 +60 | -10...50 | 2 |
| -20 +80 | -10...70 | 2 |
| 0 +100 | 10...90 | 2 |
| -20 +100 | -10...90 | 4 |
| 0 +120 | 10...110 | 4 |
| -10 +120 | 0...110 | 4 |
| -20 +120 | -10...110 | 4 |
| 0 +150 | 10...130 | 4 |
| 0+160 | 10...140 | 4 |
| -20 +150 | -10...130 | 4 |
| 0 +200 | 20...180 | 4 |
| 0+250 | 30...220 | 5 |
| 0 + 300 | 30...270 | 10 |
| 0 +400 | 50...350 | 10 |
| 0 + 500 | 50...450 | 10 |
| 0 + 600 | 100...500 | 15 |
| +50 +650 | 150...550 | 15 |

Il limite di errore viene verificato sul campo di misura e non sul campo scala



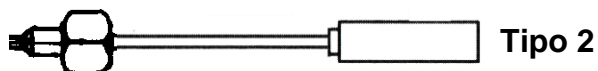
di Gemini G. e Gozzini Obizio snc

Via Ca' Treviglio n° 1/3 24040 Pontirolo Nuovo (Italy) Tel. 0363 880123 Fax. 0363 881133
 Sito internet: www.termaf.it e-mail: info@termaf.it

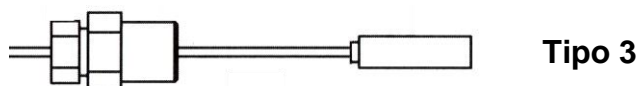
ATTACCHI DISPONIBILI



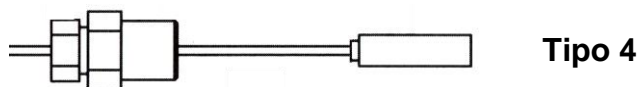
Bulbo senza necessità di attacco e può essere inserito direttamente al processo.



Bulbo con attacco femmina girevole lunghezza fissa



Bulbo con attacco maschio girevole con lunghezza fissa



Bulbo con attacco maschio a compressione scorrevole sul capillare

Per installazione con pressioni superiori a 20 Bar nell'impianto é necessario il montaggio di un pozzetto.



di Gemini G. e Gozzini Obizio snc

Via Ca' Treviglio n° 1/3 24040 Pontirolo Nuovo (Italy) Tel. 0363 880123 Fax. 0363 881133
Sito internet: www.termaf.it e-mail: info@termaf.it